



双人内舱

客房介绍：客舱设有上下两层床铺，可容纳 2 人入住，配有床褥毛巾、桌子和椅子、挂衣区、洗手间、淋浴、空调。

- 甲板：5 层
- 面积：8.00 m²
- 最多入住人数：2
- 床型：单人床
- 床型说明：上下铺床位
- 房间设计：风筒、淋浴、床褥毛巾、桌子和椅子、挂衣区、空调
- 房间特点：内舱无窗



4 人内舱

客房介绍：客舱设有两张上下两层床铺，可容纳 4 人入住，配有床褥毛巾、桌子和椅子、挂衣区、洗手间、淋浴、空调和电视机。

- 甲板：5 层
- 面积：8.00 m²
- 最多入住人数：4
- 床型：单人床
- 床型说明：两张上下铺床位
- 房间设计：数字电视、淋浴、床褥毛巾、桌子和椅子、挂衣区、空调、洗手间
- 房间特点：内舱无窗



双人海景舱

客房介绍：客舱带有望海窗户，设有两张单人床，可容纳 2 人入住，配有床褥毛巾、桌子和椅子、挂衣区、洗手间、淋浴、空调。

- 甲板：6 层
- 面积：8.00 m²
- 最多入住人数：2
- 床型：单人床
- 床型说明：两张单人床
- 房间设计：淋浴、床褥毛巾、桌子和椅子、挂衣区、洗手间、空调
- 房间特点：海景房



4 人海景舱

客房介绍：客舱带有望海窗户，设有两张上下铺床位，可容纳 4 人入住，配有床褥毛巾、桌子和椅子、挂衣区、洗手间、淋浴、空调。

- 甲板：6 层
- 面积：8.00 m²
- 最多入住人数：4
- 床型：单人床
- 床型说明：两张上下铺床位
- 房间设计：淋浴、床褥毛巾、桌子和椅子、挂衣区、洗手间、空调
- 房间特点：海景房



准将舱

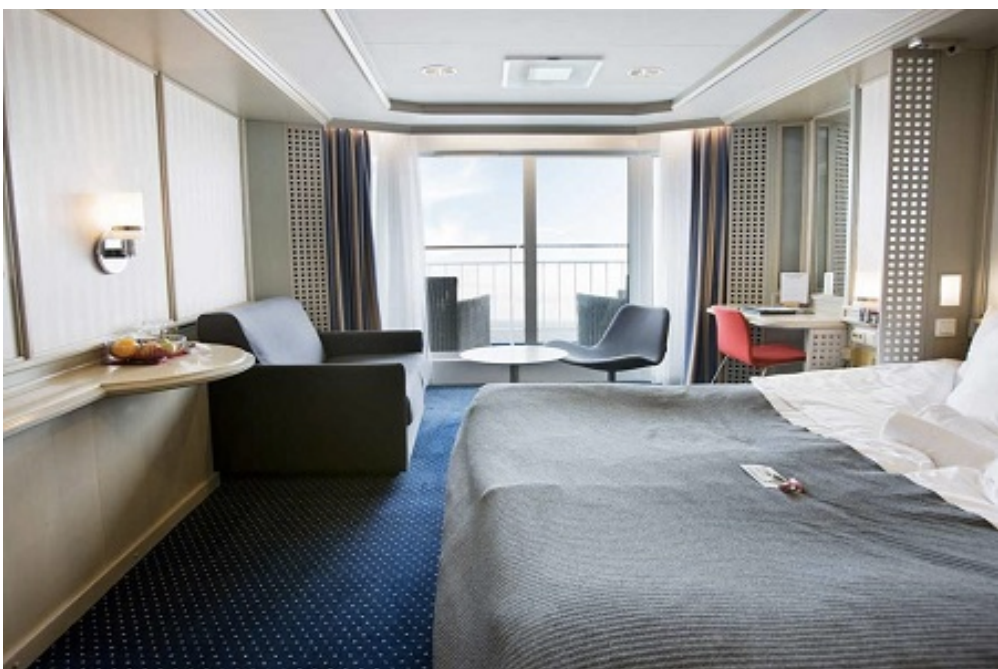
客房介绍：客舱带有大型望海窗户，设有一张双人大床，可容纳 2 人入住，配有床褥毛巾、桌子和椅子、挂衣区、洗手间、淋浴、空调、电视、吹风筒、迷你吧还提供气泡酒、矿泉水和零食。

- 甲板：10 层
- 面积：14.00 m²
- 最多入住人数：2
- 床型说明：一张双人大床
- 房间设计：数字电视、风筒、淋浴、床褥毛巾、桌子和椅子、挂衣区、洗手间、迷你吧
- 房间特点：海景房、准将级别



准将舱带阳台

客房介绍：准将级别舱位带有私家阳台，享受无敌海景，客舱设有一张大人大床和一张沙发床，可容纳两名成人和一名小孩。客舱配有床褥毛巾、桌子和椅子、挂衣区、洗手间、淋浴、护理套装、空调、电视、吹风筒、迷你吧还提供气泡酒、矿泉水和零食。并可进入豪华准将长廊休息（包含选择甜点和零食，新鲜的水果，冷热饮料，啤酒和葡萄酒，电脑上网，杂志报刊）。



- 甲板：11 层
- 面积：18.00 m²
- 最多入住人数：3
- 床型：大床
- 床型说明：一张双人大床和一张沙发床
- 房间设施：室内 WiFi、数字电视、风筒、淋浴、床褥毛巾、桌子和椅子、洗手间、护理套装、空调、迷你吧
- 房间特点：海景房、可进入豪华准将长廊休息。



主人套房

客房介绍：主人套房带私家阳光甲板大露台，还有户外私人按摩浴缸（室外浴缸仅在珍珠号上才有），客舱设有一张双人大床，大厅配有一张沙发，工作区域，客舱配有床褥毛巾、桌子和椅子、挂衣区、洗手间、淋浴、护理套装、空调、电视和 DVD 机、吹风筒、迷你吧还提供气泡酒、矿泉水和零食。并可进入豪华准将长廊休息（包含选择甜点和零食，新鲜的水果，冷热饮料，啤酒和葡萄酒，电脑上网，杂志报刊）。

- 甲板：11 层
- 面积：38.00 m²
- 最多入住人数：2
- 床型：大床



- 床型说明：一张双人大床和一张沙发，珍珠号可容纳 2 大 2 小或 3 大；皇冠号可容纳 2 大 1 小。
- 房间设施：室内 WiFi、数字电视、风筒、淋浴、沙发、工作区、空调、DVD 机、迷你吧、护理套装。
- 房间特点：海景房、私家阳光甲板大露台、主人套房带户外私人按摩浴缸（室外浴缸仅在珍珠号上才有）

